

**Més informació**

Servei de Llengües i Terminologia  
Tel.: 964 728 881  
infoslt@uji.es

Centre d'Autoaprenentatge  
de Llengües  
Tel.: 964 729 468  
cal@uji.es

Escola Superior de Tecnologia  
i Ciències Experimentals  
Edifici Departamental d'Informàtica i  
Matemàtiques. Planta 0.

VIDAL



# Una universitat de llengües UNIVERSITAT JAUME I

Estudiar en valencià i en anglès a l'UJI



## Una universitat de llengües

### Estudiar en valencià i en anglès a l'UJI

#### 1. Per què és important estudiar en valencià i en anglès?

Les classes en anglès i en valencià et permetran integrar-te en un context acadèmic en aquestes llengües. En el cas de l'anglès, et facilitarà trobar més oportunitats per fer intercanvis amb aquelles universitats on la llengua de l'entorn o de treball és l'anglès i continuar els teus estudis, pràctiques o activitat investigadora a l'estranger.

Les classes en valencià i en anglès permeten refermar la competència lingüística i, a més, ajuden a preparar-te per a l'obtenció d'algun certificat acreditatiu de llengua.

Saber valencià i anglès ens facilita l'accés al món del treball en l'àmbit públic i en el privat. En el cas del valencià, ens prepara per a integrar-nos millor en la societat en què vivim i obri portes laborals ací, a les Illes Balears, a Andorra i a Catalunya.

#### 2. Si em matricule en una assignatura en valencià o en anglès, tinc l'obligació de fer els treballs, els exàmens, etc., en eixa llengua?

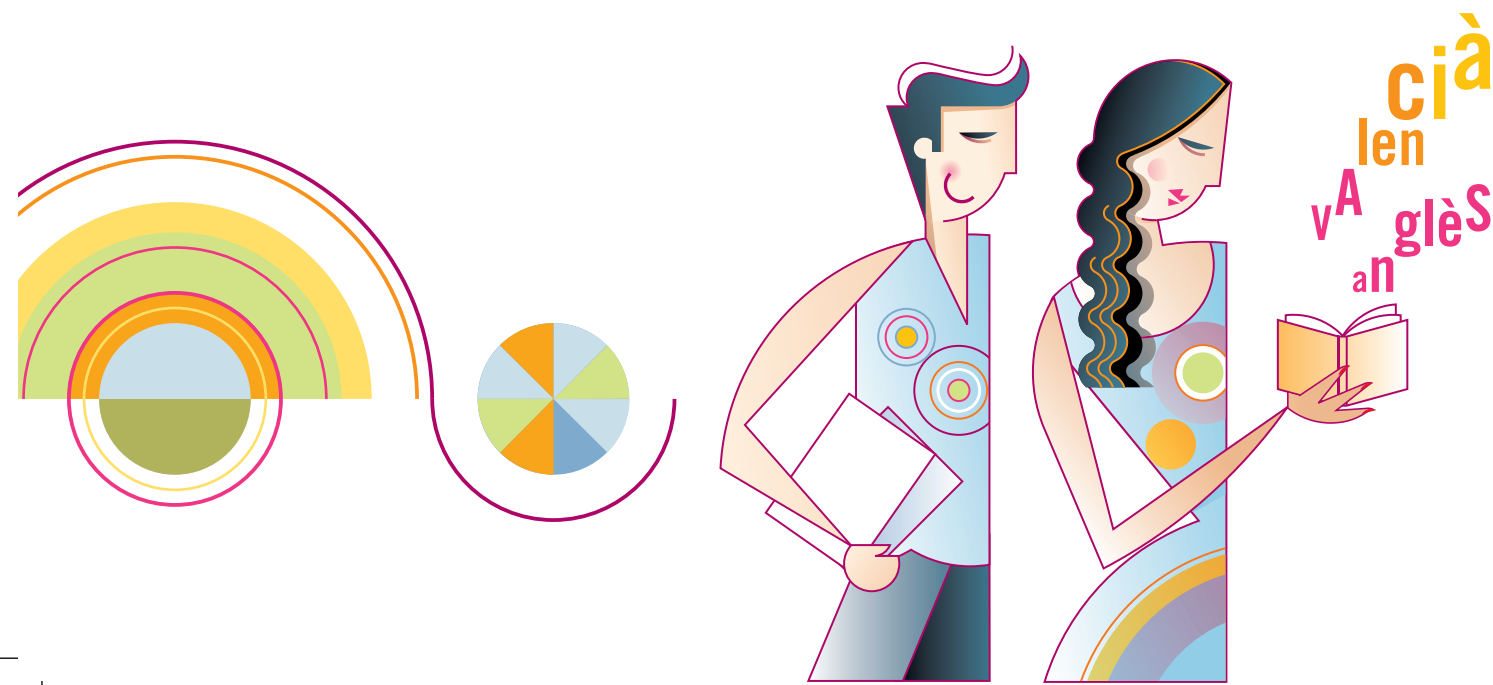
La llengua de docència és la llengua en què s'impartirà l'assignatura. Mantens el teu dret a expressar-te, oralment i per escrit, en valencià, en castellà, o en anglès en les classes en anglès. Sols tens aquesta obligació en les assignatures de llengua o en aquelles que en la guia docent indiquen que la valoració de la llengua és part de l'avaluació.

#### 3. He marcat en l'imprès de matrícula que vull rebre les classes en valencià. Puc exigir la docència en valencià en totes les assignatures?

No. La pregunta relativa a l'ensenyament en valencià que apareix en la matrícula només té valor informatiu i estadístic. Únicament pots exigir la docència en valencià en aquelles assignatures que s'ofereixen en valencià en el Sistema d'Informació Acadèmica (SIA).

#### 4. Puc marcar l'opció lingüística «valencià» en el full de matrícula encara que la titulació no oferisca cap assignatura en valencià?

Sí, la pregunta de la matrícula fa referència a la llengua en què t'agradaria rebre la docència. Aquesta pregunta és molt important per a mesurar la demanda del valencià en cada titulació.



#### 5. Pot haver-hi més d'una llengua de docència?

Sí. En totes les titulacions de grau, a banda de les assignatures de llengües, les matèries es poden impartir en valencià, en castellà o en anglès. També es poden impartir en més d'una llengua en els casos en què la docència en anglès o en valencià afecte només una part dels crèdits de l'assignatura.

L'oferta d'una assignatura en valencià o en anglès en el SIA comporta l'obligació del professorat d'impartir la docència en la llengua en què s'ha ofert per a garantir el dret de l'estudiantat a rebre l'ensenyament en els termes de la seua opció lingüística.

#### 6. Hi ha assignatures d'anglès i en anglès als plans d'estudis?

La majoria dels plans d'estudis de grau de la Universitat Jaume I inclouen una assignatura de sis crèdits de llengua anglesa especialitzada, en molts casos com a assignatura bàsica de primer curs.

Pel que fa a les classes en anglès, la Universitat s'ha fixat com a objectiu que almenys el 5% dels crèdits de les titulacions s'impartisquen en aquesta llengua.

A més, en algunes titulacions s'han creat els grups d'alt rendiment acadèmic (ARA) amb un percentatge mínim del 50% de la docència de matèries bàsiques de la titulació en anglès.

De manera orientativa, el nivell equivalent, segons el Marc europeu comú de referència per a les llengües, és el B1 quan l'assignatura en anglès està en el primer curs, i el B2 quan està en el tercer curs. Aprovar aquestes assignatures no comporta l'acreditació automàtica d'aquests nivells ni l'expedició de cap certificat de coneixements d'anglès.

#### 7. Hi ha formació complementària de valencià i d'anglès?

Sí. A banda de la docència impartida en valencià o en anglès, l'UJI t'ofereix:

- Estadies en altres universitats mitjançant programes d'intercanvi.

- Formació complementària en llengües mitjançant cursos i grups de conversa de diversos idiomes en diferents nivells impartits pel Servei de Llengües i Terminologia (SLT) o per organismes externs. També tens a la teua disposició el Centre d'Autoaprenentatge de Llengües (CAL).

Una altra possibilitat és participar com a voluntari o com a aprenent en les parelles de conversa o tàndems en valencià, anglès o altres llengües del Voluntariat Lingüístic.

#### 8. Cal acreditar algun nivell de coneixement de valencià i d'anglès?

El Document per a l'acreditació de llengües per part de l'estudiantat de Grau (aprobat pel Consell de Govern núm. 1/2017, el 26 de gener de 2017) diu que una vegada s'haja modificat el pla d'estudis al qual accedeix, l'estudiantat de la Universitat Jaume I haurà de demostrar els seus coneixements de valencià (nivell C1) i de llengües estrangeres, preferentment d'anglès (Nivell B2) abans de fer el dipòsit del títol. El requisit només afectarà l'estudiantat que inicié els estudis a partir d'aquell curs i en cap cas començarà abans del curs 2018/19. Per a demostrar aquest coneixement, l'estudiantat disposarà de diferents vies.

No obstant això, a l'UJI, des del curs 2015/16, els estudiants que vulguen matricular-se en els graus en Mestre o Mestra d'Educació Primària i Mestre o Mestra d'Educació Infantil han d'acreditat mitjançant un certificat oficial un nivell C1 de català i un nivell B1 d'anglès abans de matricular-se del treball de final de grau.

Per a poder optar a una plaça del programa de mobilitat Erasmus hauràs d'acreditat un nivell de llengua mínim segons el país de destinació. Per a més informació adreça't a l'Oficina de Relacions Internacionals.

Si et matricules en un grup ARA (d'alt rendiment acadèmic), necessitaràs un certificat de nivell B2 d'anglès i B1 de francès. La Coordinació del grup ARA et facilitarà més informació.

Pots trobar més informació sobre l'acreditació lingüística i certificacions oficials a la pàgina web de l'SLT: [www.uji.es](http://www.uji.es) > serveis > servei de llengües i terminologia > acreditació i certificats o pots adreçar-te a [acreditaciouji@uji.es](mailto:acreditaciouji@uji.es).

#### 9. Capacitació docent en valencià i en llengües estrangeres.

Si vols dedicar-te a l'ensenyament, et recomanem obtenir:

- El Certificat de Capacitació per a l'Ensenyament en Valencià (és imprescindible tenir el nivell C1 de valencià).
- El Certificat de Capacitació per a l'Ensenyament en Llengües Estrangeres (és imprescindible tenir el B2 de la llengua corresponent).

Més informació sobre la capacitació docent:

Servei de Llengües i Terminologia i Centre d'Estudis de Postgrau i Formació Continuada.

